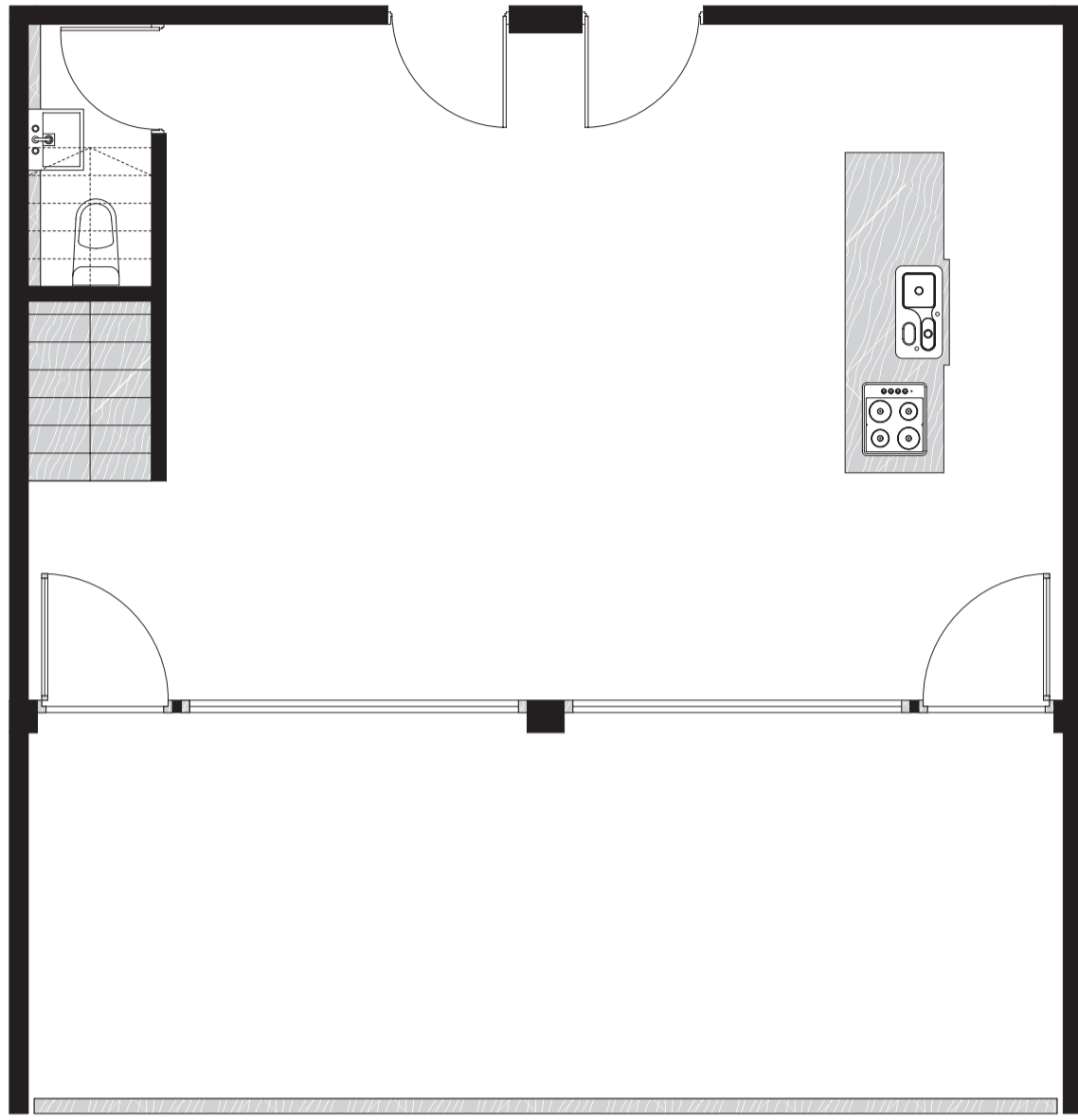


PROYECTO
BRASILIA



PLANTA DOBLE ALTURA 8º Y 9º PISO UNIDAD B

CUBIERTA 57,08M²

BALCÓN 29,97M²

AMENITIES 6,77M²

TOTAL 127,40M²

Las imágenes, plantas, descripciones y características mencionadas en el presente son meramente ilustrativas y podrán sufrir modificaciones al ajustar el proyecto.